

Langkah awal membuat HTML

Usahakan meletakkan file html dan gambar yang ingin digunakan pada satu folder, jadi buat folder dulu....

Biasakan membuka hasil html sambil mengedit kodenya, jadi bila sudah selesai menulis kodenya di notepad, jangan di tutup notepad nya, langsung buka folder tempat menyimpan file html nya dan klik 2x file html nya... (file html akan di buka oleh browser, Internet Explorer → IE atau firefox) nah, bila ternyata tak sesuai yang diinginkan, tinggal benerin kode yg ada di notepad, kemudian di save trus pindah ke browser nya dan tekan **F5**.

Mulai membuat html

Pertama buatlah folder khusus html, trus buka folder nya.... Copy gambar 2x yg ingin di gunakan dalam html kedalam folder ini

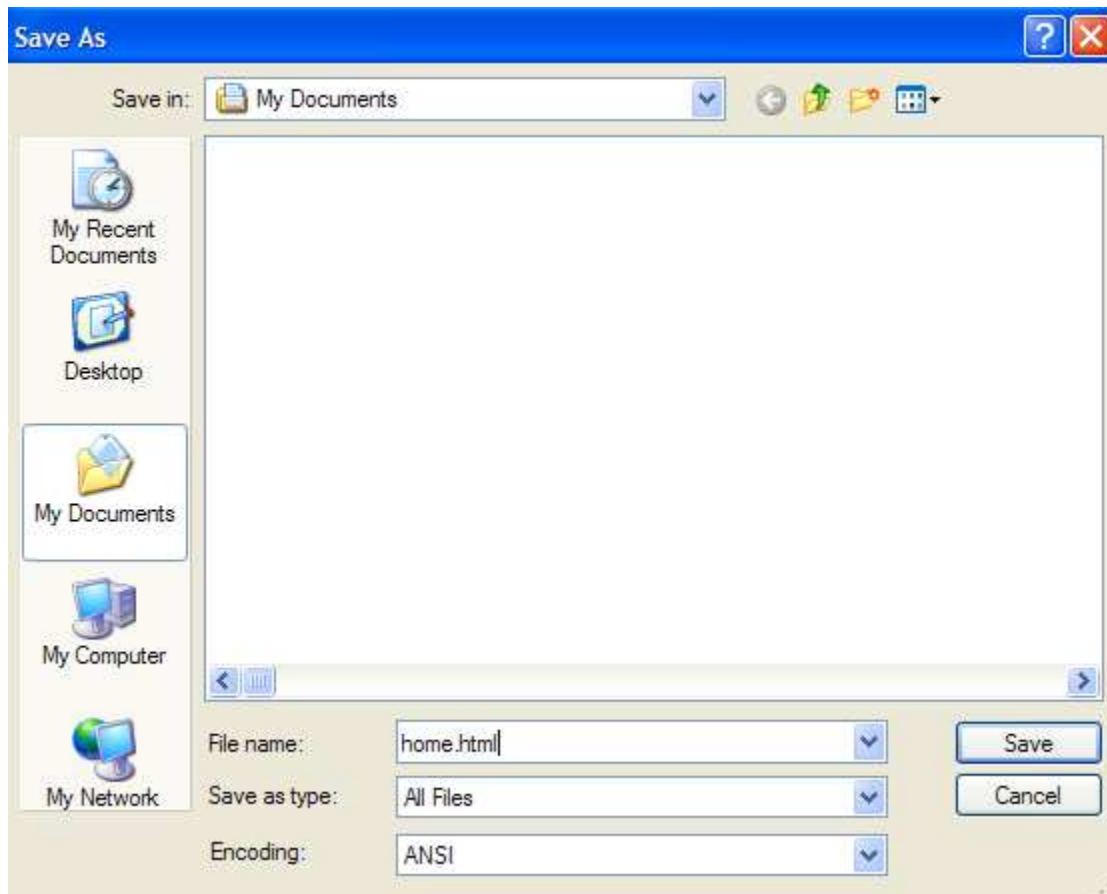
Sekarang buka notepad nya, trus masukan kode di bawah ini :

```
<html>
<head>
<title>MY Homepage</title>
</head>
<body>

//masukkan kode2x nya di bagian ini

</body>
</html>
```

Setelah copas kode diatas, save file nya di folder yg di awal tadi sudah dibuat dengan nama (home.html)



Pastikan **save as type : All files**

Kemudian buka folder nya dan double click file html yang telah kita buat.

Dari langkah 2x diatas, kita telah berhasil membuat sebuah webpage, walaupun blum ada isinya nah sekarang kita akan belajar menampilkan isinya

Memasukkan list :

Code :

```
<B>My Unordered List:</B>
<ul>
  <li> Item 1
  <li> Item 2
  <li> Item 3
</ul>
```

Hasilnya akan seperti ini :

My Unordered List:

- Item 1
- Item 2
- Item 3

Code :

```
<B>My Ordered List:</B>  
<ol>  
  <li> Item 1  
  <li> Item 2  
  <li> Item 3  
</ol>
```

Hasilnya akan seperti ini :

My Ordered List:

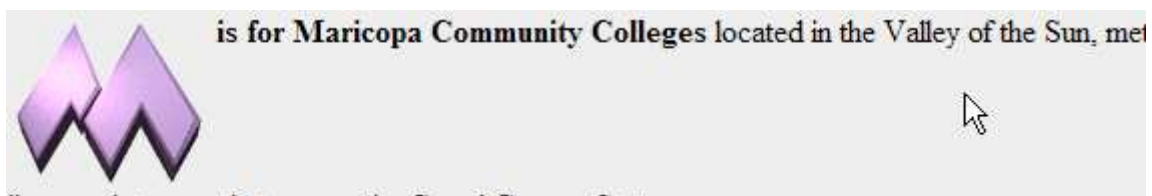
1. Item 1
2. Item 2
3. Item 3

Memasukkan gambar :

Code :

```

```



```

```



```

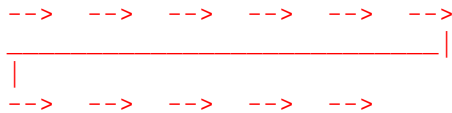
```



is for Maricopa Community Colleges located in the Valley of the Sun, met

Membuat table :

Dalam membuat table di html, pertama-tama anda harus mengetahui urutan pembuatan tabelnya, yaitu dari kiri kekanan, seperti ini :



Code :

```
<table border=1>
  <tr>
    <td>Row 1 col 1</td>
    <td>Row 1 col 2</td>
    <td>Row 1 col 3</td>
  </tr>

  <tr>
    <td>Row 2 col 1</td>
    <td>Row 2 col 2</td>
    <td>Row 2 col 3</td>
  </tr>

  <tr>
    <td>Row 3 col 1</td>
    <td>Row 3 col 2</td>
    <td>Row 3 col 3</td>
  </tr>

</table>
```

Hasil :

Row 1 col 1	Row 1 col 2	Row 1 col 3
Row 2 col 1	Row 2 col 2	Row 2 col 3
Row 3 col 1	Row 3 col 2	Row 3 col 3

Mengatur tulisan :

Size

```
<font size=N>blah blah blah</font>
```

Warna

```
<font color=red>...</font>  
<font color=#993459>...</font>  
<font color=lime>...</font>  
<font color=#002200>...</font>  
<font color=navy>...</font>  
<font color=#193467>...</font>
```

Super n sub

```
<sup>...</sup>    superscript
```

```
<sub>...</sub>    subscript
```

Underline n striketrough

```
<u>This is Underline...</u>
```

This is Underline

```
<strike>This is Strike-through...</strike>
```

~~This is Strike-through~~

Tulisan bergerak

```
<marquee>.....</marquee>
```

Setelah mengetahui berbagai kode html, sekarang buatlah beberapa halaman html, yah minimal 2 halaman deh, karena setelah ini kita akan mencoba menyambungkan 2 halaman html.

Link

```
<a href="nama file tujuan.html">tulisan yang akan muncul</a>
```

Nah, ini yang terakhir, cara membuat form di html, perahatkan baik-baik

Code :

Sebelum semua kode ini, harus diawali dengan **<form>** dan diakhiri dengan **</form>**

Text field

```
<input type="text" name="text1" size="30">
```

Password

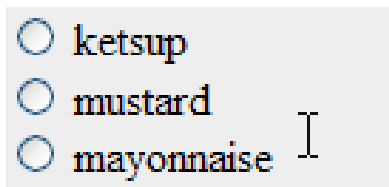
```
<input type="password" name="pass1" size="30">
```

Text area

```
<textarea name="comments" rows="6" cols="45" wrap="virtual">  
The first time I ever saw a web page, I thought.... (continue)  
</textarea>
```

Option

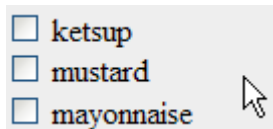
```
<input type="radio" name="spread" value="ketsup"> ketsup<br>  
<input type="radio" name="spread" value="mustard"> mustard<br>  
<input type="radio" name="spread" value="mayo"> mayonnaise<br>
```



A screenshot of three radio button options. The first option is 'ketsup', the second is 'mustard', and the third is 'mayonnaise'. A mouse cursor is positioned over the 'mayonnaise' option.

Check box

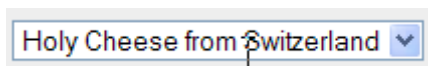
```
<input type="checkbox" name="spread1" value="ketsup"> ketsup<br>  
<input type="checkbox" name="spread2" value="mustard"> mustard<br>  
<input type="checkbox" name="spread3" value="mayo"> mayonnaise<br>
```



A screenshot of three checkbox options. The first option is 'ketsup', the second is 'mustard', and the third is 'mayonnaise'. A mouse cursor is positioned over the 'mayonnaise' option.

Menu select

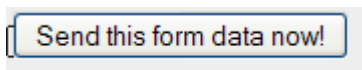
```
<select name="cheeses">  
<option value="colby"> Colby from Ohio</option>  
<option value="sharp"> Sharp Cheddar from Oregon</option>  
<option value="swiss" selected> Holy Cheese from Switzerland</option>  
<option value="longhorn" > English Longhorn</option>  
</select>
```



A screenshot of a dropdown menu. The selected option is 'Holy Cheese from Switzerland'.

Submit button

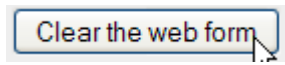
```
<input type="reset" value="Clear the web form">
```



A screenshot of a submit button with the text 'Send this form data now!'.

Reset buton

```
<input type="reset" value="Clear the web form">
```



Selesai sudah pembuatan html nya... semoga cepat mengerti tentang kode2 dalam html ini

INDEX

ELEMEN DASAR

Jenis Dokumen	<code><HTML></HTML></code>	(terdapat pada awal dan akhir dari file HTML)
Judul	<code><TITLE></TITLE></code>	(harus selalu terdapat pada mukadimah)
Mukadimah (Header)	<code><HEAD></HEAD></code>	(keterangan umum, seperti judul dsb.)
Batang Tubuh	<code><BODY></BODY></code>	(isi dari halaman HTML)

ANCANGAN STRUKTURAL

Kepala	<code><H?></H?></code>	(Heading - spesifikasi untuk menetapkan 6 tingkatan kepala)
Penataan (Align) Kepala	<code><H? ALIGN=LEFT CENTER RIGHT></H?></code>	
Bagian (Division)	<code><DIV></DIV></code>	
Penataan Bagian	<code><DIV ALIGN=LEFT RIGHT CENTER></DIV></code>	
Kutipan Blok (Block Quote)	<code><BLOCKQUOTE></BLOCKQUOTE></code>	(tampilan dengan jeda terhadap batas pinggir)
Penekanan (Emphasis)	<code></code>	(umumnya huruf miring)
Penguatan (Strong Emphasis)	<code></code>	(umumnya huruf tebal)
Kutipan singkat (Citation)	<code><CITE></CITE></code>	(umumnya huruf)

Kode	<CODE></CODE>	miring) (Code - untuk source code listings)
Contoh Keluaran	<SAMP></SAMP>	(Sample Output)
Masukan Papan Ketik	<KBD></KBD>	(Keyboard Input)
Variabel	<VAR></VAR>	(Variable)
Definisi	<DFN></DFN>	(Definition - jarang dipakai)
Alamat Pengarang (Author's Address)	<ADDRESS></ADDRESS>	
Huruf ukuran Besar	<BIG></BIG>	
Huruf Ukuran Kecil	<SMALL></SMALL>	

FORMAT TAMPILAN

	Huruf Tebal		(Bold)
	Huruf Miring	<I></I>	(Italic)
N3.0b	Garis Bawah	<U></U>	(Underline - jarang digunakan)
	Huruf Coret	<STRIKE></STRIKE>	(Strikeout - jarang digunakan)
N3.0b	Huruf Coret	<S></S>	(Strikeout - jarang digunakan)
	Huruf Geser Bawah		(Subscript)
	Huruf Geser Atas		(Superscript)
	Huruf Mesin Ketik	<TT></TT>	(Typewriter - huruf berjarak tetap)
	Pra-format (Preformatted)	<PRE></PRE>	(menampilkan dengan jarak pra- format)

	Jarak Huruf	<code><PRE WIDTH=?></PRE></code>	(mengatur jarak huruf)
	Rata Tengah	<code><CENTER></CENTER></code>	(Center - berlaku untuk teks maupun gambar)
N1.0	Huruf Kedip	<code><BLINK></BLINK></code>	(Blinking - tag terluca sampai kini)
	Ukuran Huruf	<code></code>	(Font Size - boleh diisi dari 1 sampai 7)
	Rubah Ukuran Huruf	<code></code>	
N1.0	Basis Ukuran Huruf	<code><BASEFONT SIZE=?></code>	(boleh diisi 1 sampai 7; ukuran standard/default=3)
	Warna Huruf	<code></code>	
N3.0b	Pilih Jenis Huruf	<code></code>	
N3.0b	Teks Multi Kolom	<code><MULTICOL COLS=?></MULTICOL></code>	
N3.0b	Jarak Batas Kolom	<code><MULTICOL GUTTER=?></MULTICOL></code>	(default = 10 pixels)
N3.0b	Lebar Kolom	<code><MULTICOL WIDTH=?></MULTICOL></code>	
N3.0b	Celah (Spacer)	<code><SPACER></code>	
N3.0b	Jenis Celah	<code><SPACER TYPE=horizontal vertical block></code>	
N3.0b	Ukuran Celah	<code><SPACER SIZE=?></code>	
N3.0b	Dimensi Celah	<code><SPACER WIDTH=? HEIGHT=?></code>	
N3.0b	Penataan Celah	<code><SPACER ALIGN=left right center></code>	

ACUAN DAN GRAFIK

Acuan pada dokumen tertentu	<code></code>	
Acuan pada sasaran dalam dokumen	<code></code>	(bila terdapat pada dokumen)

			lain) (bila terdapat pada dokumen yang sama)
N2.0	Jendela Sasaran (Target Window)		
	Penamaan sasaran pada dokumen		
	Kaitan(Relationship)		(jarang digunakan)
	Kaitan terbalik (Reverse Relationship)		(jarang digunakan)
	Peragaan Gambar		
	Penataan Letak Gambar		
N1.0	Penataan Letak Gambar		
	Alternatif Teks		(saat gambar belum/tidak ditampilkan)
	Daerah Gambar (Imagemap)		(membutuhkan program script)
	Daerah Gambar pihak klien		
	Uraian Daerah Gambar	<MAP NAME="****"></MAP>	
	Pembagian Daerah Gambar	<AREA SHAPE="RECT" COORDS=" , , , " HREF="URL" NOHREF>	
	Dimensi Gambar		(in pixels)
	Garis Batas		(dalam satuan pixel)
	Ruang Pembatas		(dalam satuan pixel)
N1.0	Gambar Low-Res Proxy		
N1.1	Pemindahan Tarik	<META HTTP-EQUIV="Refresh" CONTENT="?; URL=URL">	(Client Pull)
N2.0	Objek Cantum	<EMBED SRC="URL">	(Embed Object - mencantumkan

objek pada
dokumen)

N2.0 Ukuran Objek

<EMBED SRC="URL" WIDTH=? HEIGHT=?>

PEMISAH

Paragraf	<P></P>	(tag penutup seringkali tak diperlukan)
Align Text	<P ALIGN=LEFT CENTER RIGHT></P>	
Pindah Baris	 	(pindah ke baris berikut)
Putus Penataan Baris	<BR CLEAR=LEFT RIGHT ALL>	(Clear Textwrap)
Garis Datar	<HR>	(Horizontal Rule)
Penataan Letak Garis	<HR ALIGN=LEFT RIGHT CENTER>	
Tebal Garis	<HR SIZE=?>	(dalam satuan pixel)
Lebar Garis	<HR WIDTH=?>	(dalam satuan pixel)
N1.0 Lebar Garis Persentasi	<HR WIDTH="% ">	(dalam persentasi terhadap lebar halaman)
Garis Pejal	<HR NOSHADE>	(Solid Line - tanpa pola 3D)
N1.0 Tanpa Ganti Baris	<NOBR></NOBR>	(No Break - mencegah ganti baris)
N1.0 Sambung Suku Kata	<WBR>	(Word Break - letak ganti baris bila diperlukan)

DAFTAR

Daftar Tanpa Nomor		(Unordered List - Cantumkan sebelum tiap butir)
Kompak	<UL COMPACT>	(Compact)
Jenis Butiran	<UL TYPE=DISC CIRCLE SQUARE>	(Bullet Type - berlaku umum bagi butir terdaftar)

	<code><LI TYPE=DISC CIRCLE SQUARE></code>	(berlaku khusus pada butir ini dan selanjutnya)
Daftar Bernomor	<code></code>	(Ordered List - Cantumkan <code></code> sebelum tiap butir)
Kompak	<code><OL COMPACT></code>	
Jenis Penomoran	<code><OL TYPE=A a I i 1></code>	(berlaku umum untuk semua butir dalam daftar)
	<code><LI TYPE=A a I i 1></code>	(berlaku khusus pada butir ini dan selanjutnya)
Nomor Mulai	<code><OL START=?></code>	(berlaku umum untuk semua butir dalam daftar)
	<code><LI VALUE=?></code>	(berlaku khusus pada butir ini dan selanjutnya)
Daftar Definisi	<code><DL><DT><DD></DL></code>	(Definition List - <code><DT></code> =istilah, <code><DD></code> =uraian)
Kompak	<code><DL COMPACT></DL></code>	
Daftar Menu	<code><MENU></MENU></code>	(Cantumkan <code></code> sebelum butir menu)
Kompak	<code><MENU COMPACT></MENU></code>	
Daftar Direktori	<code><DIR></DIR></code>	(Cantumkan <code></code> sebelum tiap butir direktori)
Kompak	<code><DIR COMPACT></DIR></code>	

LATAR BELAKANG DAN WARNA

Latar Belakang Gambar	<code><BODY BACKGROUND="URL"></code>	(Tiled Background)
Warna Latar Belakang	<code><BODY BGCOLOR="#\$\$\$\$\$\$"></code>	(Background Color - urutan: merah/hijau/biru)
Warna Huruf Teks	<code><BODY TEXT="#\$\$\$\$\$\$"></code>	
Warna Acuan	<code><BODY LINK="#\$\$\$\$\$\$"></code>	
Acuan Lepas Kunjung	<code><BODY VLINK="#\$\$\$\$\$\$"></code>	(Visited Link)
Acuan Aktif	<code><BODY ALINK="#\$\$\$\$\$\$"></code>	(Active Link)

(Info lanjut di <http://werbach.com/web/wwwhelp.html#color>)

HURUF SPESIAL *(these must all be in lower case)*

Special Character	<code>&#?;</code>	(where ? is the ISO 8859-1 code)
<code><</code>	<code>&lt;</code>	
<code>></code>	<code>&gt;</code>	
&	<code>&amp;</code>	
"	<code>&quot;</code>	
Registered TM	<code>&reg;</code>	
Copyright	<code>&copy;</code>	
Spasi tak putus	<code>&nbsp;</code>	Non-breaking Space

(Daftar lengkap huruf khusus terdapat di <http://www.uni-passau.de/%7Eramschi/iso8859-1.html>)

FORMULIR

Rancangan Formulir	<code><FORM ACTION="URL" METHOD=GET POST></FORM></code>	Define Forms
N2.0 Mengirimkan File	<code><FORM ENCTYPE="multipart/form-data"></FORM></code>	File Upload
Input Field	<code><INPUT TYPE="TEXT PASSWORD CHECKBOX RADIO IMAGE HIDDEN SUBMIT RESET"></code>	
Nama Field	<code><INPUT NAME="***"></code>	
Nilai Field	<code><INPUT VALUE="***"></code>	
Kotak Periksa	<code><INPUT CHECKED></code>	(checkboxes dan radio boxes)
Ukuran Field	<code><INPUT SIZE=?></code>	(dalam satuan jumlah karakter)
Panjang Maksimum	<code><INPUT MAXLENGTH=?></code>	(dalam satuan karakter)
Daftar Pilihan	<code><SELECT></SELECT></code>	Selection

		List
Nama Daftar Pilihan	<code><SELECT NAME="***"></SELECT></code>	
Jumlah Pilihan Banyak Pilihan	<code><SELECT SIZE=?></SELECT></code> <code><SELECT MULTIPLE></code>	(dapat memilih lebih dari satu)
Pilihan	<code><OPTION></code>	(butir yang dapat dipilih)
Pilihan Default	<code><OPTION SELECTED></code>	
Ukuran Input Box	<code><TEXTAREA ROWS=? COLS=?></TEXTAREA></code>	
Nama Input Box	<code><TEXTAREA NAME="***"></TEXTAREA></code>	
N2.0 Rangkuman Teks	<code><TEXTAREA WRAP=OFF VIRTUAL PHYSICAL></TEXTAREA></code>	Wrap Text

TABEL

Rancangan Tabel	<code><TABLE></TABLE></code>	
Garis Batas Tabel	<code><TABLE BORDER=?></TABLE></code>	
Celah Sel	<code><TABLE CELLSPACING=?></code>	Cell Spacing
Penyangga Sel	<code><TABLE CELLPADDING=?></code>	Cell Padding
Lebar Tabel	<code><TABLE WIDTH=?></code>	(dalam satuan pixel)
Lebar Tabel Persentasi	<code><TABLE WIDTH="% "></code>	(dalam satuan persen terhadap lebar halaman)
Baris dalam Tabel	<code><TR></TR></code>	
Penataan Letak Baris	<code><TR ALIGN=LEFT RIGHT CENTER MIDDLE BOTTOM VALIGN=TOP BOTTOM MIDDLE></code>	
Sel dalam Tabel	<code><TD></TD></code>	(harus ada dalam setiap baris tabel)
Penataan Letak Sel	<code><TD ALIGN=LEFT RIGHT CENTER MIDDLE BOTTOM></code>	

		VALIGN=TOP BOTTOM MIDDLE>	
	Tanpa Ganti Baris	<TD NOWRAP>	
	Rentang Kolom	<TD COLSPAN=?>	Columns to span
	Rentang Baris	<TD ROWSPAN=?>	Rows to span
N1.1	Lebar Sel	<TD WIDTH=?>	(dalam satuan pixel)
N1.1	Lebar Sel Persentasi	<TD WIDTH="%">	(dalam satuan persen terhadap lebar tabel)
N3.0b	Warna Sel	<TD BGCOLOR="#\$\$\$\$\$\$">	
	Kepala Tabel	<TH></TH>	(Table Header - seperti data dengan Bold dan Center)
	Penataan Letak Kepala Tabel	<TH ALIGN=LEFT RIGHT CENTER MIDDLE BOTTOM VALIGN=TOP BOTTOM MIDDLE>	
	Tanpa Baris Baru	<TH NOWRAP>	
	Rentang Kolom	<TH COLSPAN=?>	Columns to Span
	Rentang Baris	<TH ROWSPAN=?>	Rows to Span
N1.1	Lebar Kepala Tabel	<TH WIDTH=?>	(dalam satuan pixel)
N1.1	Lebar Persentasi	<TH WIDTH="%">	(dalam persentasi terhadap lebar tabel)
N3.0b	Warna Kepala Tabel	<TH BGCOLOR="#\$\$\$\$\$\$">	
	Keterangan Tabel	<CAPTION></CAPTION>	Caption
	Penataan Keterangan	<CAPTION ALIGN=TOP BOTTOM>	(di atas / di bawah tabel)

FRAMES

N2.0	Dokumen dalam Frame	<FRAMESET></FRAMESET>	(sebagai pengganti <BODY>)
N2.0	Tinggi Baris Frame	<FRAMESET ROWS= , , , ></FRAMESET>	(dalam satuan pixel atau %)

N2.0	Tinggi Baris Frame	<FRAMESET ROWS=*></FRAMESET>	(* = ukuran relatif)
N2.0	Lebar Kolom Frame	<FRAMESET COLS= , , , ></FRAMESET>	(dalam satuan pixel atau %)
N2.0	Lebar Kolom Frame	<FRAMESET COLS=*></FRAMESET>	(* = ukuran relatif)
N3.0b	Lebar Garis Batas	<FRAMESET BORDER=?>	
N3.0b	Garis Batas	<FRAMESET FRAMEBORDER="yes no">	
N3.0b	Warna Garis Batas	<FRAMESET BORDERCOLOR="#\$\$\$\$\$\$">	
N2.0	Rancangan Frame	<FRAME>	(isi dari frame individu)
N2.0	Tampilan Dokumen Frame	<FRAME SRC="URL">	
N2.0	Nama Frame	<FRAME NAME="***" _blank _self _parent _top>	
N2.0	Lebar Batas	<FRAME MARGINWIDTH=?>	(batas kiri dan kanan)
N2.0	Tinggi Batas	<FRAME MARGINHEIGHT=?>	(batas atas dan bawah)
N2.0	Scrollbar?	<FRAME SCROLLING="YES NO AUTO">	Memungkinkan scrolling pada frame
N2.0	Ukuran Frame tak bisa diubah	<FRAME NORESIZE>	
N3.0b	Batas Frame	<FRAME FRAMEBORDER="yes no">	
N3.0b	Warna Garis Batas	<FRAME BORDERCOLOR="#\$\$\$\$\$\$">	
N2.0	Isi tanpa Frame	<NOFRAMES></NOFRAMES>	(bagi browser yang tak mampu frame)

JAVA

Applet	<APPLET></APPLET>
Nama File Applet	<APPLET CODE="***">

Parameter Applet	<code><APPLET PARAM NAME="***"></code>	
Sumber Applet	<code><APPLET CODEBASE="URL"></code>	
Identifier Applet	<code><APPLET NAME="***"></code>	(sebagai rujukan di tempat lain pada halaman sama)
Teks Alternatif	<code><APPLET ALT="***"></code>	(untuk browser tanpa kemampuan Java browsers)
Penataan Applet	<code><APPLET ALIGN="LEFT RIGHT CENTER"></code>	
Ukuran Applet	<code><APPLET WIDTH=? HEIGHT=?></code>	(in pixels)
Celah batas Applet	<code><APPLET HSPACE=? VSPACE=?></code>	(in pixels)

LAIN-LAIN

Komentar	<code><!-- *** --></code>	(tidak ditampilkan oleh browser)
Prolog HTML 3.2	<code><!DOCTYPE HTML PUBLIC "-//W3C//DTD HTML 3.2//EN"></code>	
Mampu Cari	<code><ISINDEX></code>	(indikasi indeks yang dapat dicari-temukan)
Prompt	<code><ISINDEX PROMPT="***"></code>	(teks sebagai prompt)
Perintah Cari	<code></code>	(gunakan tanda tanya yang sebenarnya)
URL dari file ini	<code><BASE HREF="URL"></code>	(harus terletak di header)
N2.0 Nama Dasar Window	<code><BASE TARGET="***"></code>	(harus terletak di header)
Kaitan	<code><LINK REV="***" REL="***" HREF="URL"></code>	(Relation dan Reverse Relation, harus terletak di header)
Informasi Meta	<code><META></code>	(harus terletak di header)
Lembar Gaya Penulisan	<code><STYLE></STYLE></code>	(Style Sheet - belum didukung sepenuhnya)
Scripts	<code><SCRIPT></SCRIPT></code>	(belum didukung sepenuhnya)